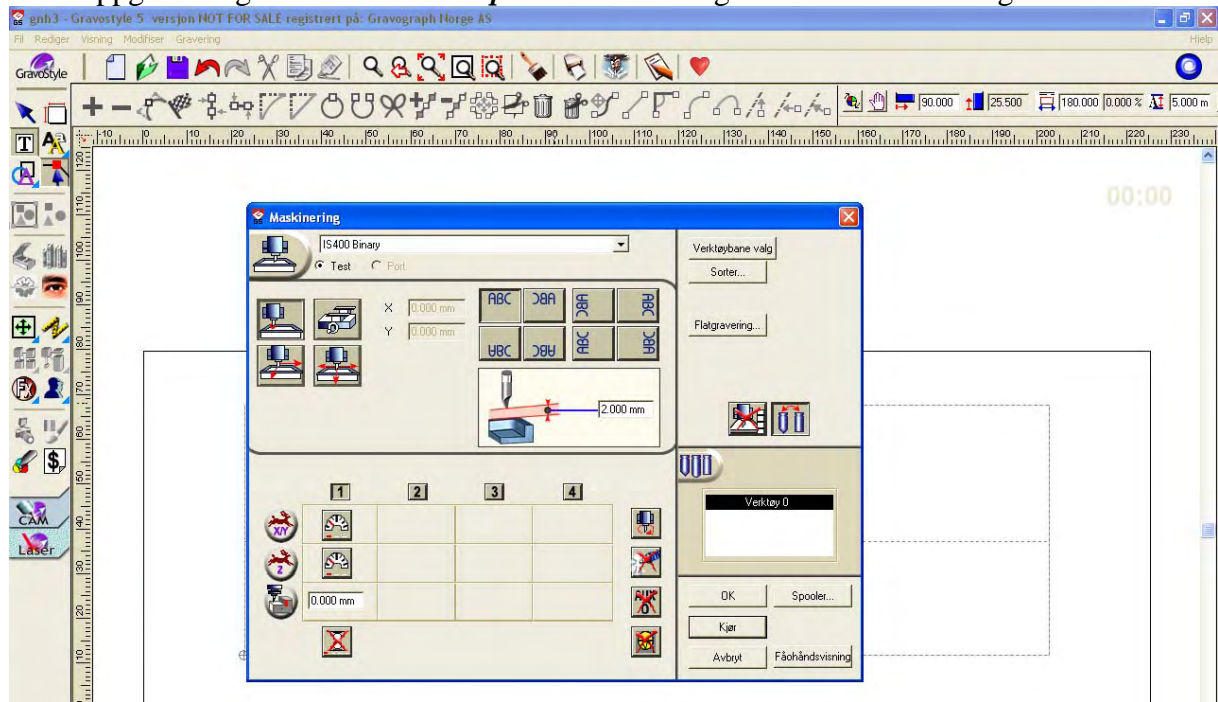
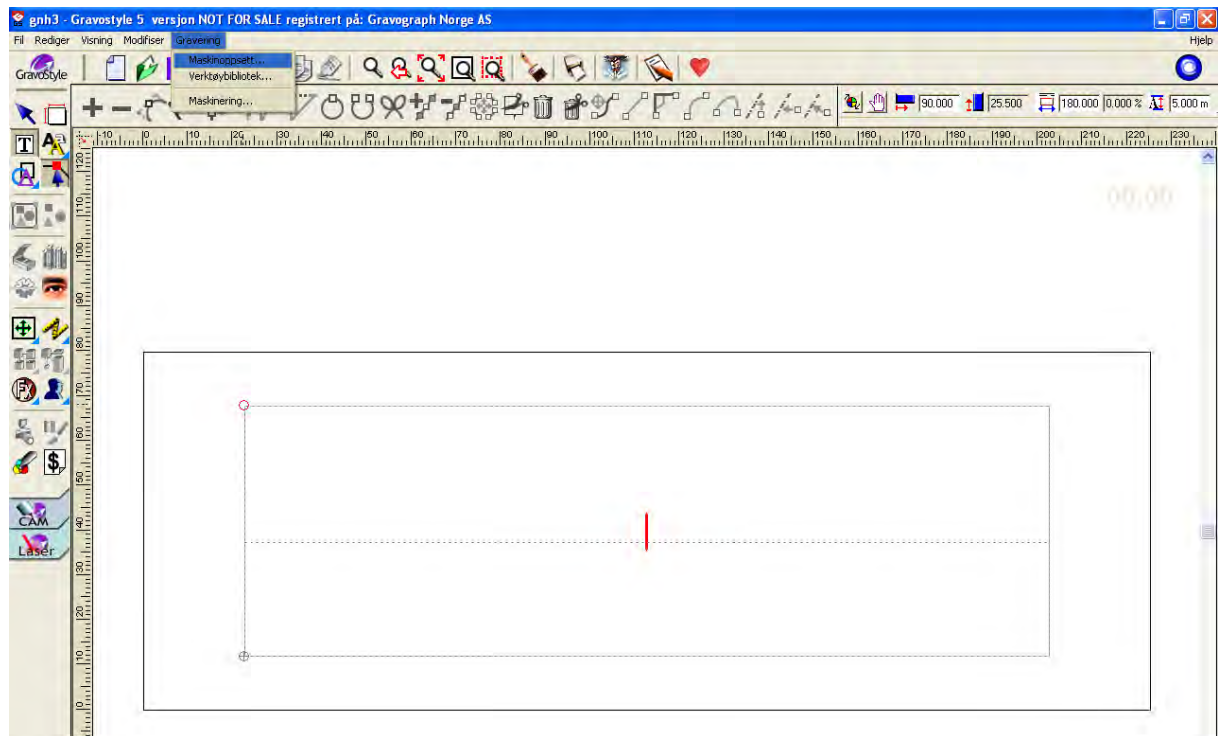


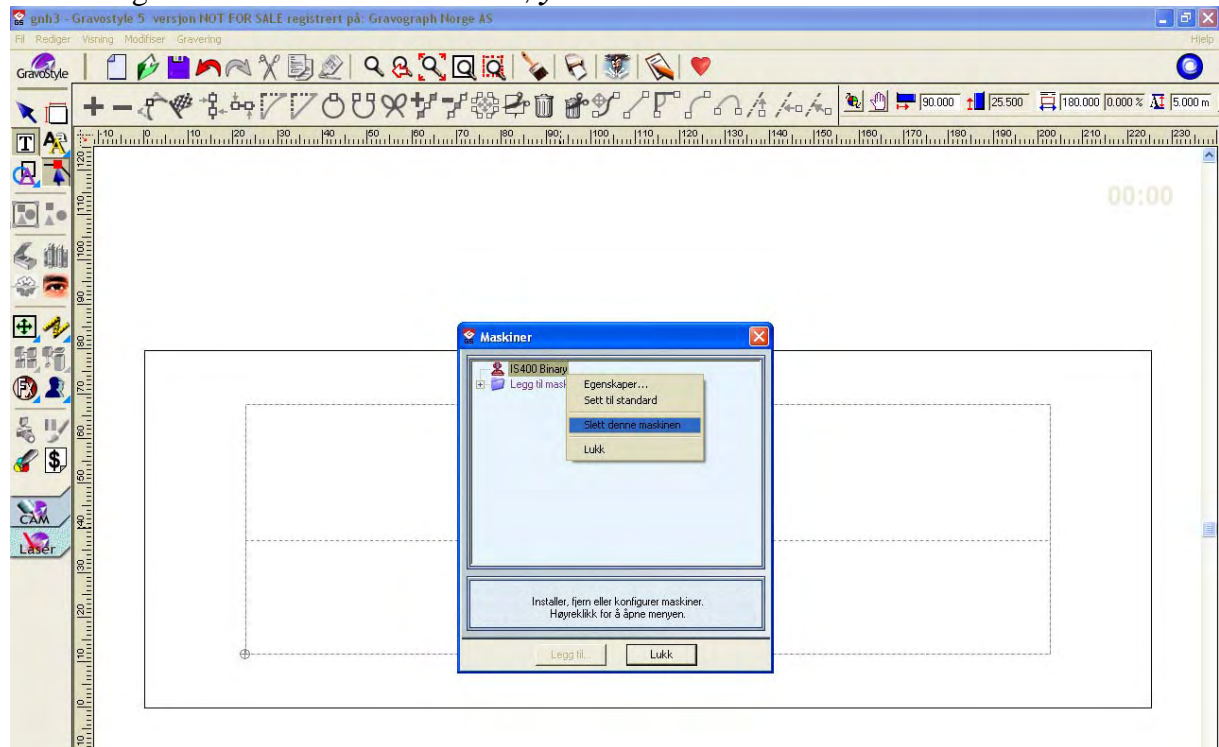
Etter oppgradering til Build 5 så er **o port** deaktivert og **• test** er eneste mulighet.



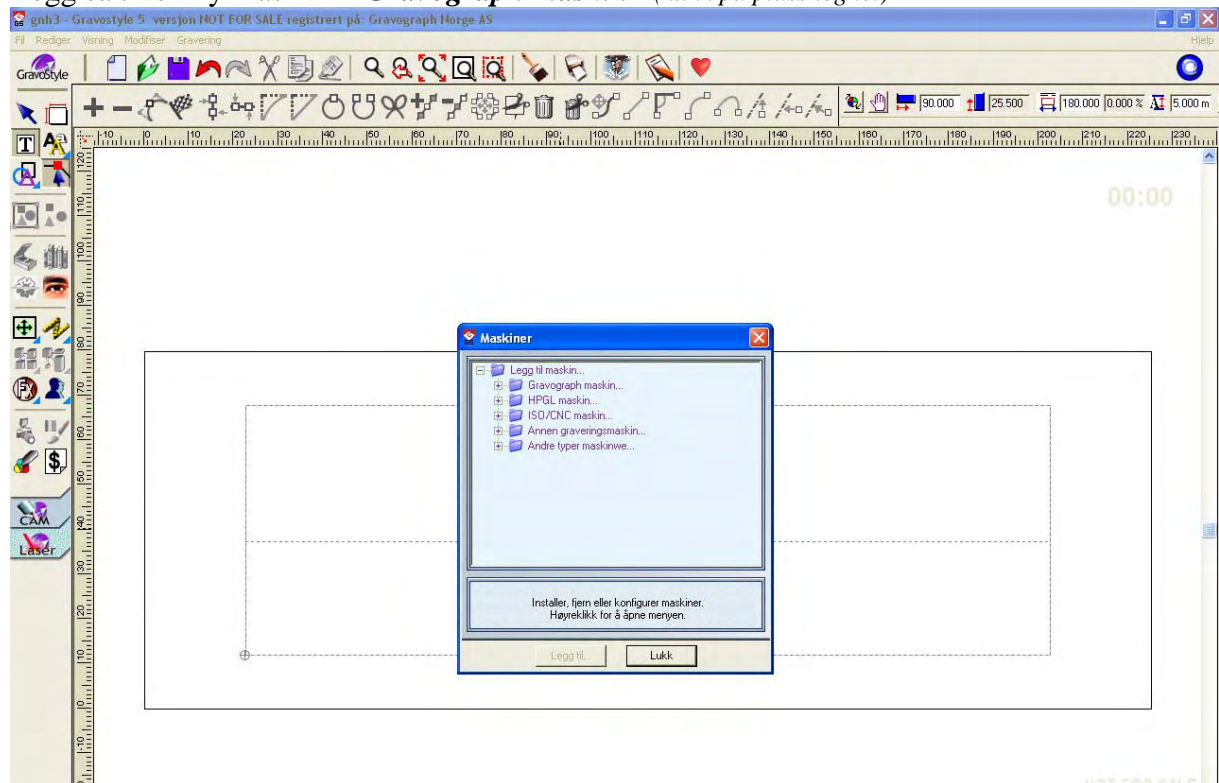
Gå til **>Graving og Maskinoppsett** menyen



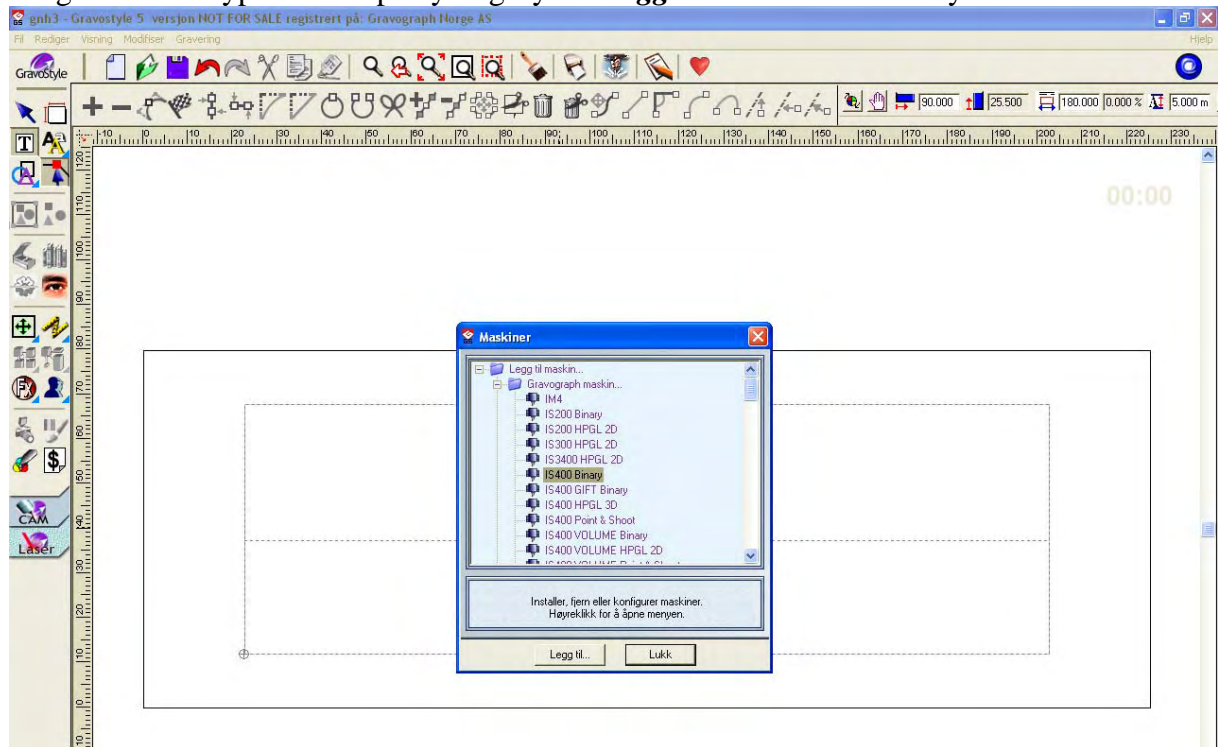
Slett den gamle maskinen ved bruk av *høyre musetast*.



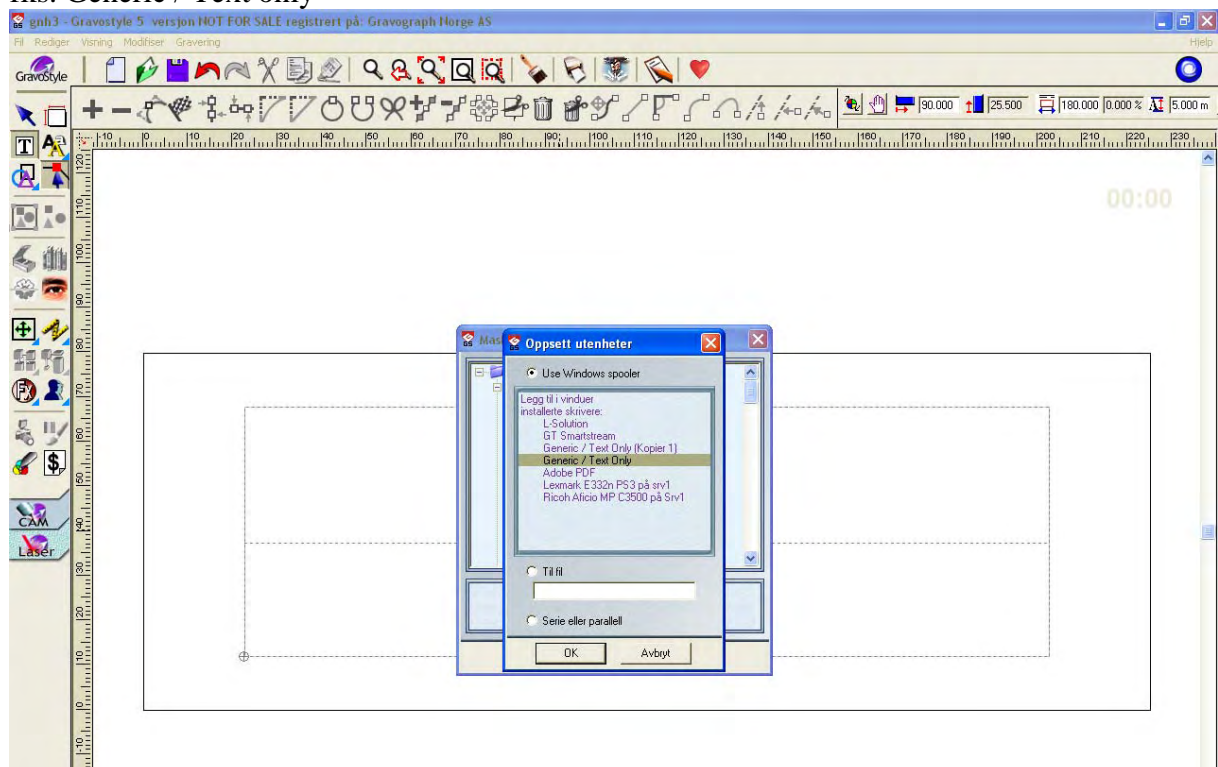
Legg så til en ny maskin i "*Gravograph maskin*" (klikk på pluss tegnet)



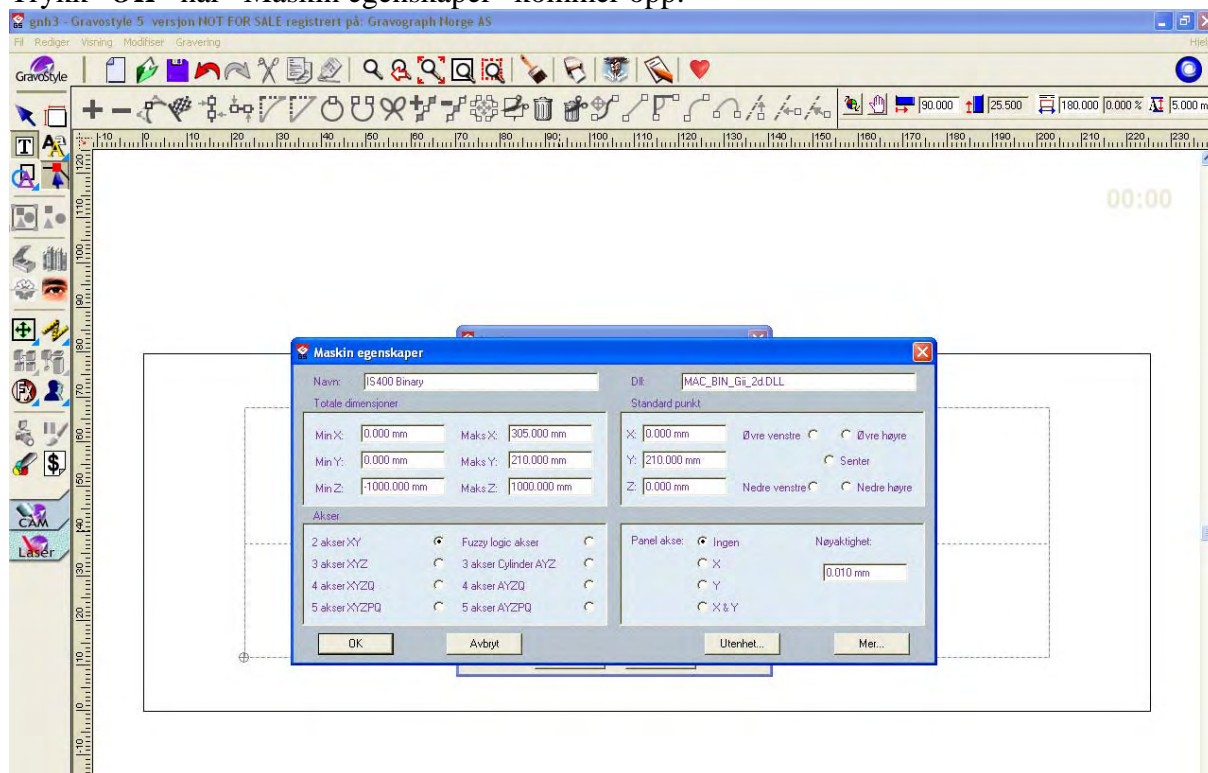
Velg så samme type maskin på nytt og trykk **"Legg til"** fks. IS400 Binary



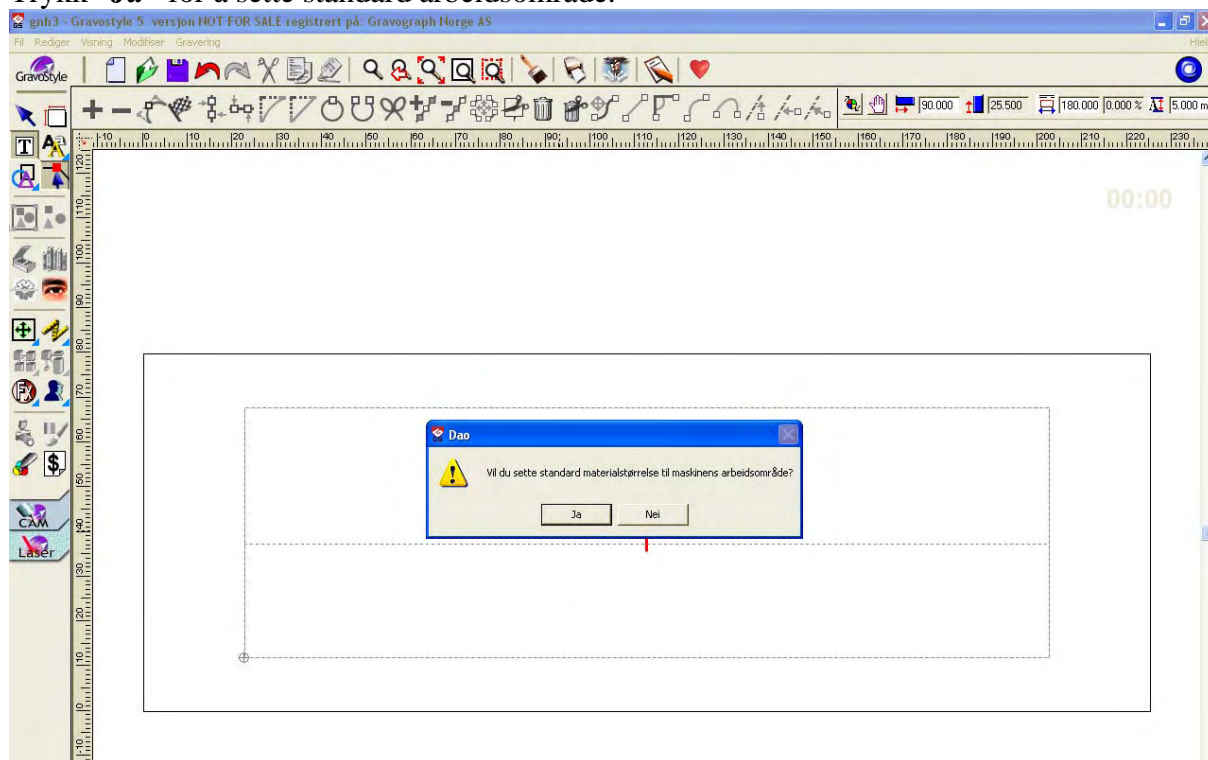
Velg "Oppsett utenheter" til skriveren som var installert fra før og trykk **"OK"** fks. Generic / Text only



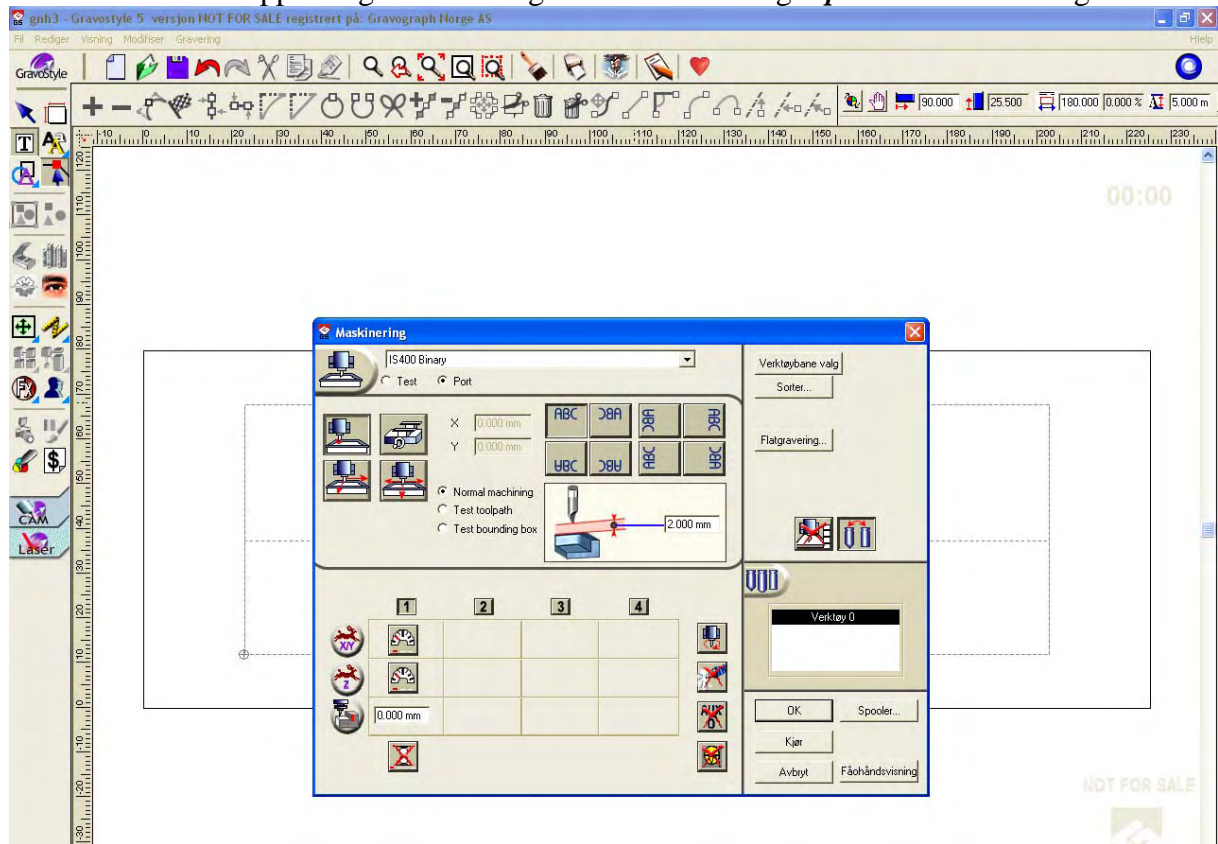
Trykk "OK" når "Maskin egenskaper" kommer opp.



Trykk "Ja" for å sette standard arbeidsområde.



Nå skal du ha fått opp mulighet for å velge mellom *test* og *port* i ”Maskinering” vinduet.



Velg *port* og jobben skal bli ført over til maskinen som tidligere.

Fortsatt problemer kontakt teknikker hos www.gravograph.no