

# GravoStyle Dokumentasjon

Installasjon av maskin- og programvare










(REV. 01.2012)



OVERSATT OG TILPASSET FRA ENGELSK FEBRUAR 2012







GRAVOGRAPH NORGE AS V/ TOR-JØRGEN MOSKAUG


# Innhold

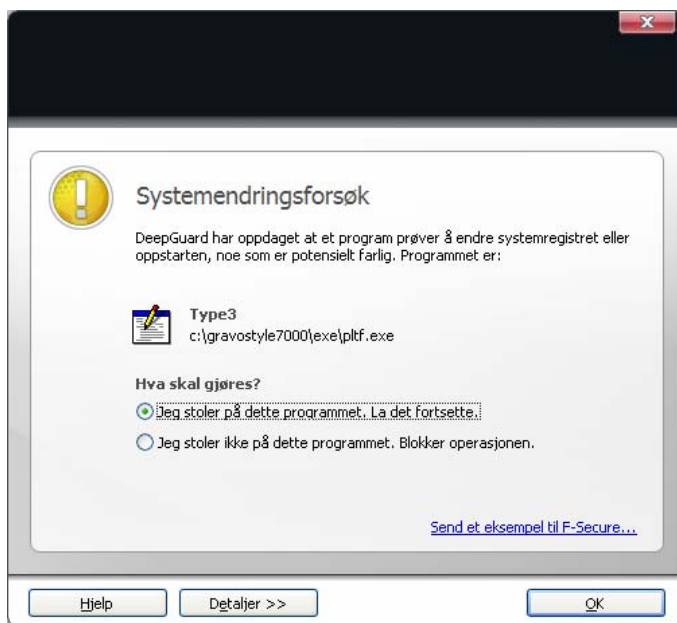
INSTALLASJON SOFTWARE .....	3
 <b>Installasjon av programvare</b> .....	<b>3</b>
Manuell lisensoppgradering: .....	4
Automatisk lisensoppgradering: .....	5
INSTALLASJON MASKINER .....	7
 <b>Skriverinstallasjon og oppgradering for USB maskiner</b> .....	<b>7</b>
 Installer skriver og legg til maskin i Gravostyle .....	7
 Installer skriver og legg til maskin i Laserstyle .....	11
Oppsett av skriverrettigheter: .....	15
Oppgradering av skriverdriver: .....	16
 <b>Skriverinstallasjon og oppgradering for COM- og LPT-maskiner</b> .....	<b>17</b>
GENERISK skriverinstallasjon. ....	17
Seriekabeloppsett .....	17
 <b>Oppsett av automatisk start/stop av sponsugerutstyr</b> .....	<b>19</b>
<b>GravoStyle: Språkvalg</b> .....	<b>20</b>
 <b>GravoStyle: Helpetil i programmet?</b>  .....	<b>21</b>
 <b>GravoStyle: Programoppgraderinger</b> .....	<b>21</b>


## Installasjon software

### Gravo Style Installasjon av Programvare

1.  Sett in DVD'n og vent på at setupprogrammet starter.
2. Installer programmet i windows.
3. Registeringssiden som kommer opp etter filkopieringen kan avbrytes.
4. En melding forteller deg at du bør starte datamaskinen på nytt.
5.  Plugg inn USB dongelen og vent til denne har blitt aktivert. Nøkkelen styrer tilgangen på lisensnivå og opsjoner, dato og versjon for siste installasjon.
6.  **Hopp nå først til avsnitt for skriverinstallasjon før oppstart av programmet.**
7.  Klikk på ønsket ikon på skrivebordet eller i startmenyen **Gravostyle** eller **Laserstyle**.
8. Skriv inn firmanavn i lisensdialogboksen for å få aktivert lisensen hvis ikke dette er gjort fra før.
9. Ved førstegangs oppstart vil det bli spurt om valg av maskin.
10. Finn din maskin og velg aktuell skriver som først er installert i punkt 4 som utenhet.
11. Bekreft OK på de neste valgene
12. Programmet vil så starte opp i standard modus.
13. Ved første gangs maskinering står maskineringsvinduet til  **test**.
14. Velg  **port** som bare er aktiv når riktig utenhet er tilkoblet.
15. Trykk OK og KJØR for å sende jobben til maskinen.
16. Lykke til. :-)

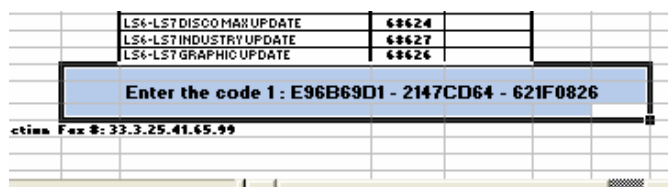
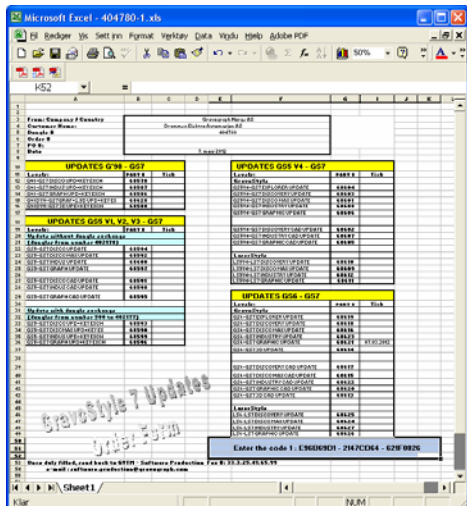
 Du kan installere programvaren på flere pc'er men den vil ikke starte uten dongelen i pc'en



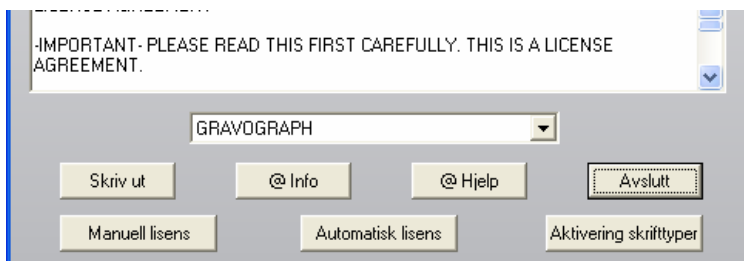
 Brannmuren man bruker vil kunne reagere på og stoppe programfilen til Gravostyle "pltf.exe". Denne filen må man godkjenne i brannmuren for at programmet skal kunne starte og fungere.

## Manuell lisensoppgradering:

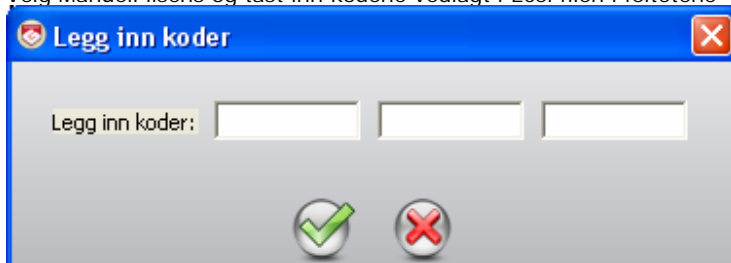
Når du mottar koder for oppgradering av din programvare følger det med en Excel-fil som inneholder nødvendige koder for å oppgradere din lisens.



1. Installer Gravostyle DVD'n
2. Start så programmet og ett vindu kommer opp for oppgradering av lisensen.



3. Velg Manuell lisens og tast inn kodene vedlagt i Ecel filen i feltetene



4. Trykk OK. Du skal få umiddelbart kvittering "Success...".
5. Start Gravostyle på nytt og oppgraderingen er aktivert i din lisensnøkkel.

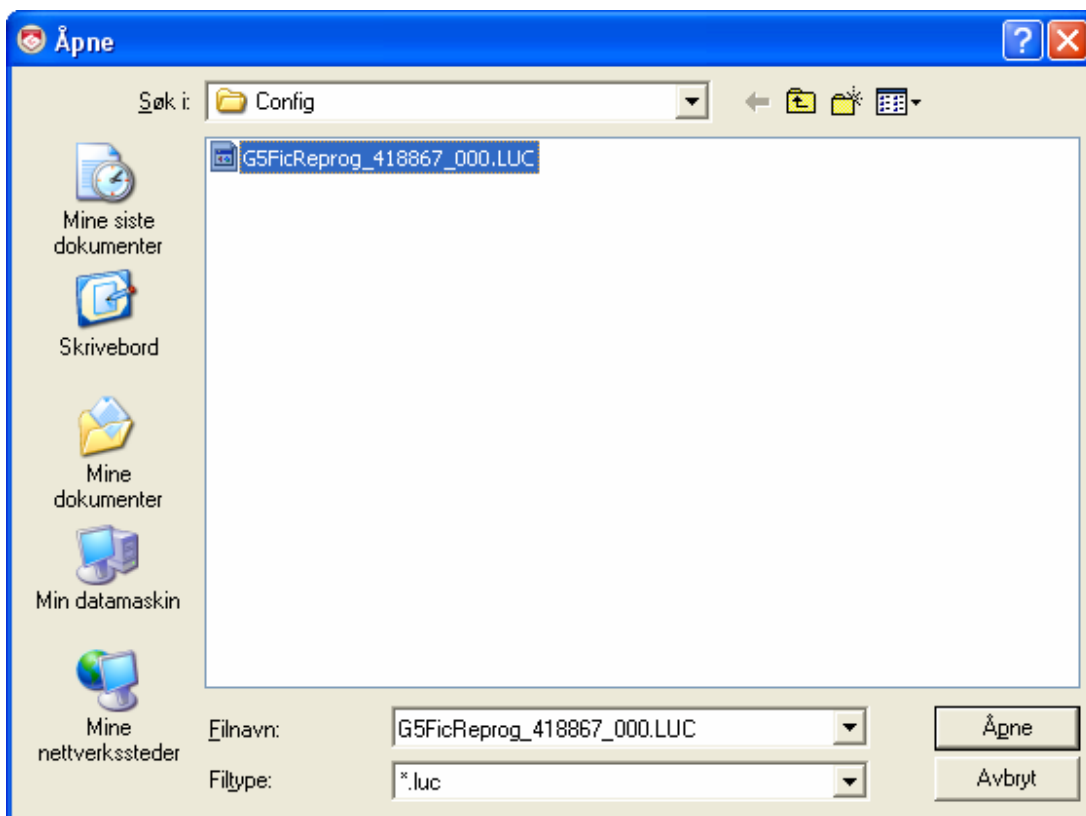
## Automatisk lisensoppgradering:

Enklere oppgradering / oppdatering av lisens koder. fra og med Gravostyle7 har det blitt enklere å oppgradere hardwarelåsen med nye koder. Når du mottar koder for oppgradering av din programvare følger det med en \*.LUC fil i e-posten fra oss.

6. Installer Gravostyle DVD'n
7. Kopier filen til katalogen C:\GravostyleXXXX\Config\
8. Start så programmet og følgende vindu kommer opp for oppgradering av lisensen.



9. Velg Automatisk lisens og følgende vindu åpnes.



10. Velg den aktuelle filen for din lisens og klikk "Åpne" og du skal få umiddelbart kvittering "Success...".
11. Start Gravostyle på nytt og oppgraderingen er aktivert i din lisens nøkkel.

#### Avinstallere

**!** Gjør dette før en ny program versjon installeres. Men ikke strengt tatt nødvendig for å legge inn ny versjon.

1.  Sett in DVD'n og vent på at setup programmet starter.
2.  **Velg fjern i setup vinduet.**  
 Neste> klikk.
3.  **JA** klikk for å avinstallere programmet.
4.  **OK**
5. Kjør så eventuelt installasjonen av ny software.

## Installasjon maskiner

### 🖨️ Skriver installasjon og oppgradering for USB-maskiner

GT-Smartsteam skrivere brukes for alle maskiner som har USB-kabel.



**Bruker må ha administrator-rettigheter i Windows for å gjøre endringer.**



Oppsett for windows 98 og XP maskiner Windows 7 kan variere noe på menyene men prinsippet er det samme.



### 🖨️ Installer skriver og legg til maskin i Gravostyle



**Denne installasjonen gjelder for mekaniske maskiner med følgende porter og bruk av USB.**



UC\_Sirius



UC\_K2000

#### Setup av GT Smartstream driver i Windows 🚩

1. Skru av maskin.
2. Start PC 🖨️
3. **Åpne med en bruker som har Administrator rettigheter på PCn.**
4. Åpne windows utforsker og gå til mappen for Gravostyle.
  - a. 🖨️ C:\GravostyleXXXX
  - b. 📁 i mappen \DRIVER\GT\_Smartstream XXX dobbelt-klikk filen 🖨️ setup.exe  
Følg instruksjonene som kommer opp med setup-wizarden.
5. **Klikk på porten som skal brukes mellom PC og maskin.**

Select the type of port for the communication with the machine

USB (is default)







Other for COM port
6. **Driveren og dets komponenter er allerede installert og er automatisk slettet i windows.**

> Deleting current driver...

🖨️ **Skulle PC starte på nytt etter dette og den ikke vil fortsette installasjonen kjør setup.exe på nytt.**
7. ⚠️ En melding forteller at driver ikke er windows sertifisert. For å fortsette velg
  - 🖨️ klikk "Installer denne driver likevel"
  - 🖨️ klikk Fortsett

## Koble sammen PC og maskin

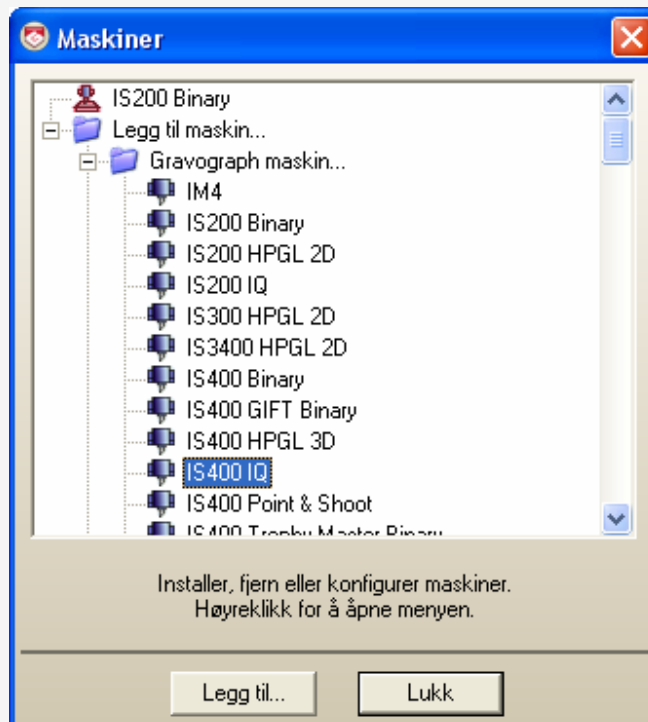
### USB Connection

1. **Koble USB kabelen mellom PC og maskin.** Skru så på maskinen.  
> Connect the machine onto the port, power on
2. **Setup wizarden sjekker så kompatibiliteten mellom GT Smartstream 3.xx og firmwaren i maskinen**
  - Hvis det ikke er noe mismatch hopper **wizarden til steg 4.**
  - Er det nødvendig blir siste firmware lastet opp til maskinen. Vent til den er ferdig og maskinen har startet på nytt igjen og kvittert med 2 pip.> Updating firmware
3. Skru av maskin og så på igjen.  
> Power off the machine  
> Power on the machine
4. **Maskinen blir automatisk funnet som ny enhet og drivere blir kopiert.**  
 Klikk "**Programmet er riktig installert**" i Program Kompatibilitets vinduet for windows.  
 I noen tilfeller så finner PCn ny maskinvare og spør etter drivere.
  - a.  klikk "**ikke nå**" på å søke etter drivere på internett.  
Nestet> klikk.
  - b. Installasjonen spør om driver.  
 **Klikk "Installer software automatisk (anbefalt)".**  
Neste> klikk.
  - c.  En melding forteller at driver ikke er windows sertifisert.  
Fortsett likevell klikk.
  - d. **Avslutt** klikk for å avslutte setup.
5. **Gå til skriver og telefakser i start menyen.** Sjekk at maskinen vises som en ny GT Smartstream skriver 
6. **Skal det installeres flere maskiner så gi skriveren nytt navn før neste installeres.**

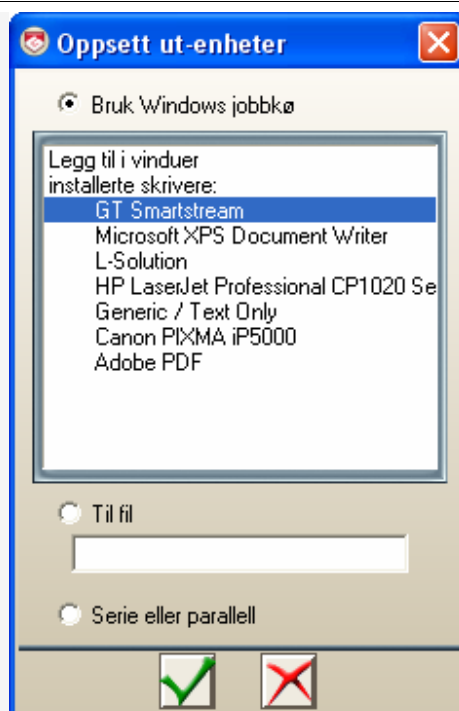



## Legge til maskin i GravoStyle

1.  **Start programmet i Gravostyle** 
2.  **Klikk maskinoppsett** i Hjelp menyen for versjon 6 og i graverings menyen for versjon 7.
3.  klikk pluss tegnet ved siden av **Legg til maskin**.
4.  klikk pluss tegnet ved Gravograph maskin.
5.  Velg maskin type.




6.  klikk **Legg til**.
7. Velg utenhet som skal brukes.



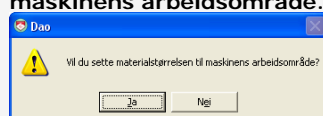
8.  klikk OK for maskinparametere.



9. Ny maskin vil bli lagt til i toppen av listen.

10.  Klikk **Lukk** for å avslutte.

11. **Velg eventuelt JA for at materialstørrelsen skal settes til denne maskinens arbeidsområde.**





## Installer skriver og legg til maskin i Laserstyle

L-Solution skrivere brukes for alle maskiner som har USB kabel som kommunikasjon til PC'n.

### Setup av L-Solution driver i Windows

8. Skru av maskin.

9. Start PC 

**10. Åpene med en bruker som har Administrator rettigheter på PC'n.**

11. Åpne windows utforsker og gå til mappen for Gravostyle.

a.  C:\GravostyleXXXX

b.  i mappen \DRIVER\LSolution XXX dobbelt-klikk filen  setup.exe

Følg instruksjonene som kommer opp med setup wizarden.

12. **Klikk på porten som skal brukes mellom PC og maskin.**


Select the type of port for the communication with the machine


USB (is default)

Other for COM port

13. **Driveren og dets komponenter er allerede installert og er automatisk slettet i windows.**

> Deleting current driver...

 **Skulle PC starte på nytt etter dette og den ikke vil fortsette installasjonen kjør setup.exe på nytt.**







14.  En melding forteller at driver ikke er windows sertifisert. For å fortsette velg

 klikk "Installer denne driver likevel"

 klikk Fortsett

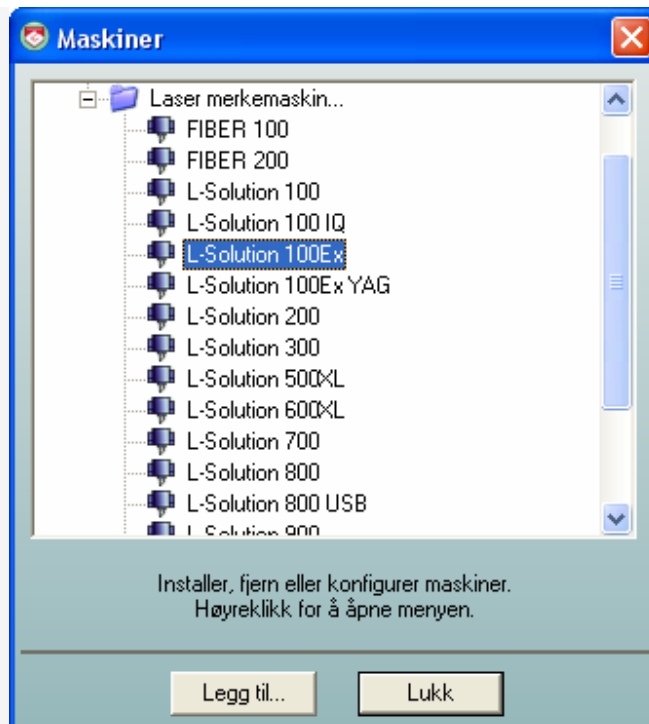
## Koble sammen PC og maskin

### USB Connection

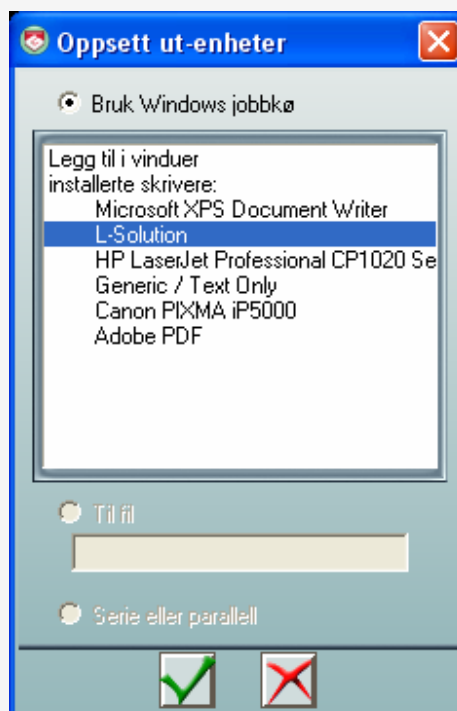
7. **Koble USB kablen mellom PC og maskin.** Skru så på maskinen.  
> Connect the machine onto the port, power on
8. **Setup wizarden sjekker så kompatibiliteten mellom GT Smartstream 3.xx og firmwaren i maskinen**
  - Hvis det ikke er noe mismatch hopper **wizarden til steg 4.**
  - Er det nødvendig så blir siste firmware lastet opp til maskinen. Vent til den er ferdig og maskinen har startet på nytt igjen med 2 pip.> Updating firmware
9. Skru av maskin og så på igjen.  
> Power off the machine  
> Power on the machine
10. **Maskinen blir automatisk funnet som ny enhet og drivere blir kopiert.**  
 Klikk "Programmet er riktig installert" i Program Kompatibilitets vinduet for windows.  
 I noen tilfeller så finner PCn ny maskinvare og spør etter drivere.
  - a.  klikk "ikke nå" på å søke etter drivere på internett.  
Nestet> klikk.
  - b. Installasjonen spør om driver.  
 **Klikk "Installer software automatisk (anbefalt)".**  
Neste> klikk.
  - c.  En melding forteller at driver ikke er windows sertifisert.  
Fortsett likevell klikk.
  - d. **Avslutt** klikk for å avslutte setup.
11. **Gå til skriver og telefakser i start menyen.** Sjekk at maskinen vises som en ny GT Smartstream skriver 
12. **Skal det installeres flere maskiner så gi skriveren nytt navn før neste installeres.**


## Legge til maskin i Lasersyle

12.  **Start programmet i Gravostyle** 
13.  **Klikk maskinoppsett** i Hjelp menyen for versjon 6 og i graverings menyen for versjon 7.
14.  klikk pluss tegnet ved siden av **Legg til maskin.**
15.  klikk pluss tegnet ved Gravograph maskin.
16.  Velg maskin type.




17.  **klikk Legg til.**
18. Velg utenhet som skal brukes.




19. Sett riktig maskinparametere og laserstyrke i vindu og klikk .



20.  klikk OK for maskin parametere.



21. Ny maskin vil bli lagt til i toppen av listen.




22.  Klikk **Lukk** for å avslutte.

23. **Velg eventuelt JA for at materialstørrelsen skal settes til denne maskinens arbeidsområde.**

## Oppsett av skriverrettigheter:

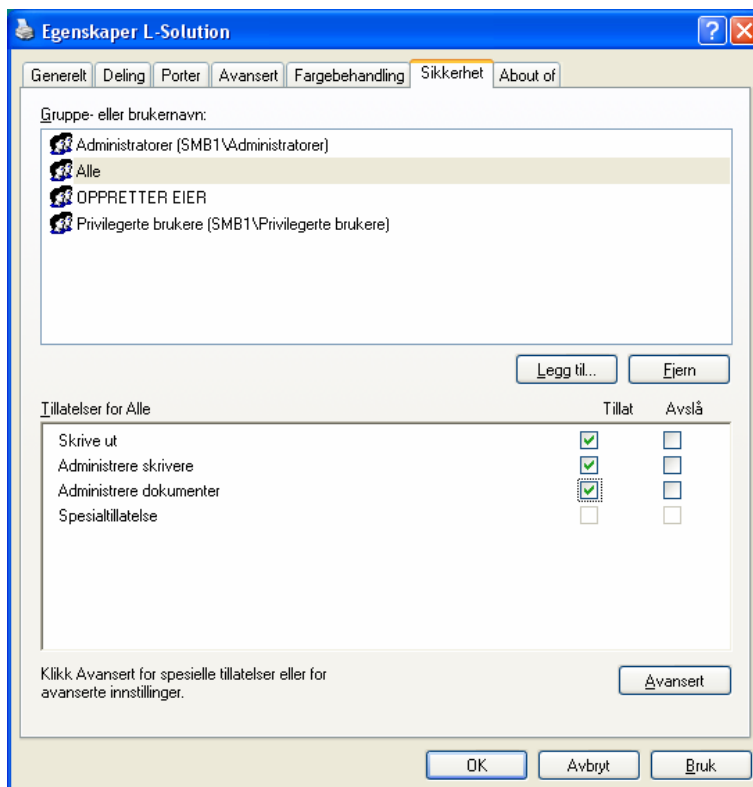
**!** Bruker må ha administratorrettigheter i windows versjonen for å gjøre endringer.

**!** Oppsett for windows 98 og XP maskiner Windows 7 kan variere noe på menyene men prinsippet er det samme.




1. Åpne skrivere og telefakser i start menyen 
2. Høyre klikk den aktuelle skriver driveren for maskinen. 
3.  Velg skriver egenskaper i under menyen.

### Velg sikkerhets menyen






- a. **Sikkerhet** klikk folder.
- b. **Alle (Everybody)** klikk bruker.
- c. **Velg sikkerhets valgene**
  - Print**
  - Administrer printere**
  - Administrer dokumenter**



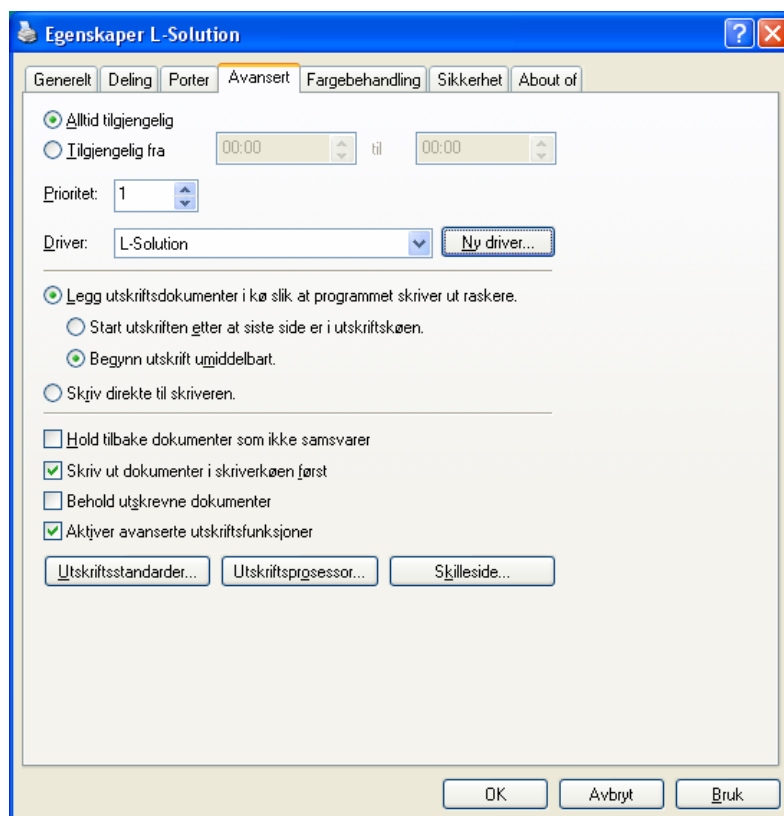
## Oppgradering av skriver driver:

4. Åpne skrivere og telefakser i start menyen 
5. Høyre klikk den aktuelle skriver driveren for maskinen. 
6.  Velg skriver egenskaper i under menyen.

### Oppgradering av skriver driver

- a. **Avansert** klikk folder.
- b. **Ny driver** klikk.
- c. **Neste>** **Klikk legg til skriver driver.**
- d. **Har diskett** klikk.
- e. **Søk** klikk.
- f. **I mappe**  
 ..... \Driver\GT SmartstreamXXX, dobbelt-klikk filen  GT\_Smartstream.inf  
 ..... \Driver\LSolutionXXXX, , dobbelt-klikk filen  glaser.inf  

- g. **Neste>** klikk.
- h. **Avslutt** klikk.

 Lukk printeregenskaper.






## Skriver installasjon og oppgradering for COM og LPT maskiner

### GENERISK skriver installasjon.


Generic / Text Only skriver driver brukes på alle maskiner med Serie eller Parallellport kabler ( COM, LPT).

 Oppsett for windows 98 og XP maskiner Windows 7 kan variere noe på menyene men prinsippet er det samme.

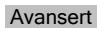



1.  Velg **Skrivere og Telefakser** i start menyen 
2. Velg **Legg til Skriver**
3. Klikk Neste
4. Velg en lokal skriver. **Ta bort Søk og installer automatisk.** Klikk neste
5.  Bruk følgende port:  **COM1 eller LPT1** som maskinen er koblet til.
6.  Velg Produsent **Generisk** og så **Generic / Text only** som skriver. Klikk neste
7. Velg erstatt eksisterende driver. Klikk neste
8. Sett inn ett navn for skriveren fks. IS400 Binary eller la det stå som det er.
9. Ikke bruk som standard skriver. Klikk neste
10. Ikke del skriveren. Klikk neste
11. Ikke skriv ut testside. Klikk neste
12. klikk så Fullfør. Driver blir kopiert.
13.  Lukk vinduer.

### Seriekabel oppsett

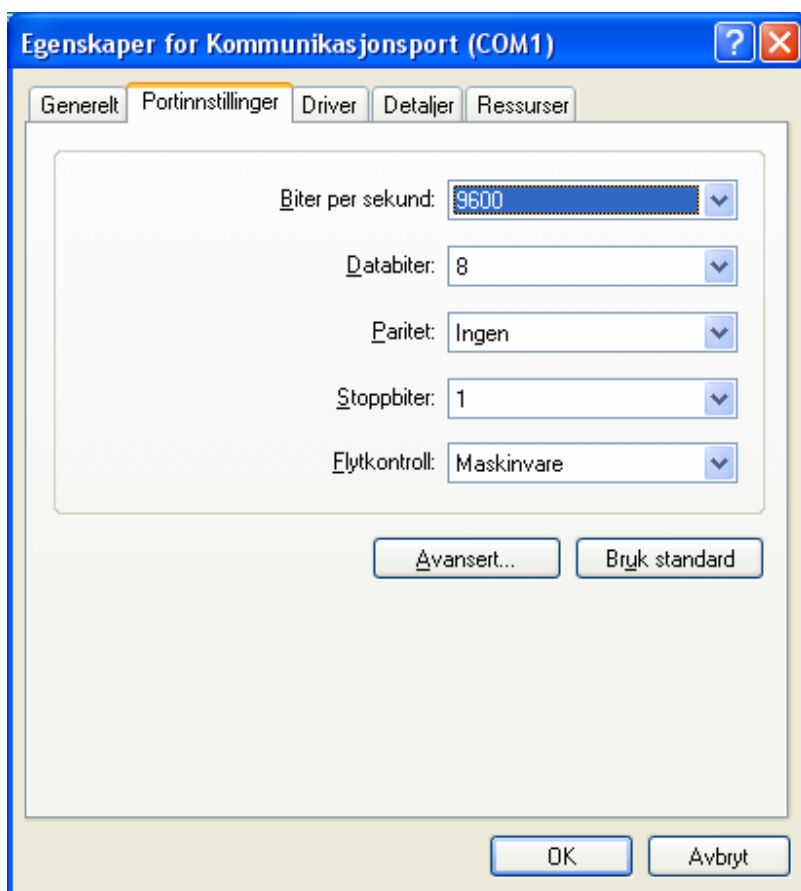
Skriver porten COM må konfigureres likt som maskinen er satt opp til.

 Oppsett for windows 98 og XP maskiner Windows 7 kan variere noe på menyene men prinsippet er det samme.

14.  Velg **kontroll panelet i start menyen** 
15. **Velg System verktøy** i kontroll panelet.
16. **Velg enhetsbehandling** i System verktøyet.
17.  Dobbelt-klikk på **Porter** (COM, LPT, osv.).
18.  Dbbelt-klikk på **COM PC port som maskinen er koblet til.**
19.  **Klikk på Portinstillinger som normalt skal settes til fks. :**  
 Biter per sekund = 9600 (see manual attached to machine)  
 Databiter = 8  
 Paritet = Ingen  
 Stopbiter = 1  
 Flytkontroll = **Maskinvare**

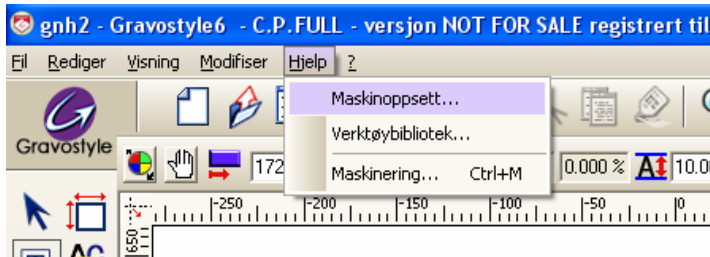
20.  klikk.
21.  Skru av bruk **FIFO-buffere**. klikk (NB: Dette er ofte bare være nødvendig ved eventuelle overførings problemer til maskinen)  

22.  klikk Ok.
23.  Lukk vinduer.

**!** Hvis Portinnstillinger ikke er satt likt som i graverings maskinen vil man få <Transfer Error> i displayet på graveringsmaskinen.

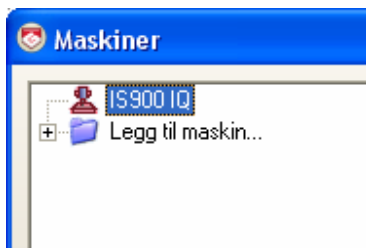


## Oppsett av automatisk start/stop av sponsugerutstyr

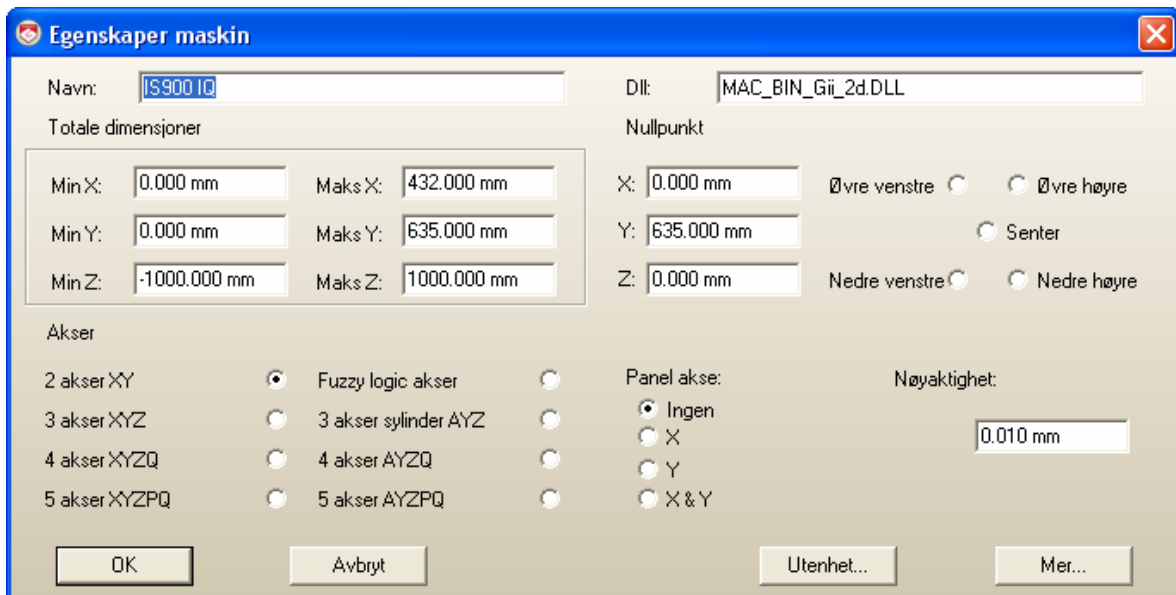
1. Gå inn i *Hjelp* menyen for versjon 6 og i **Graverings** menyen for versjon 7 og velg **Maskinoppsett**.



2. Dobbelklikk din installerte maskin fks. IS900IQ



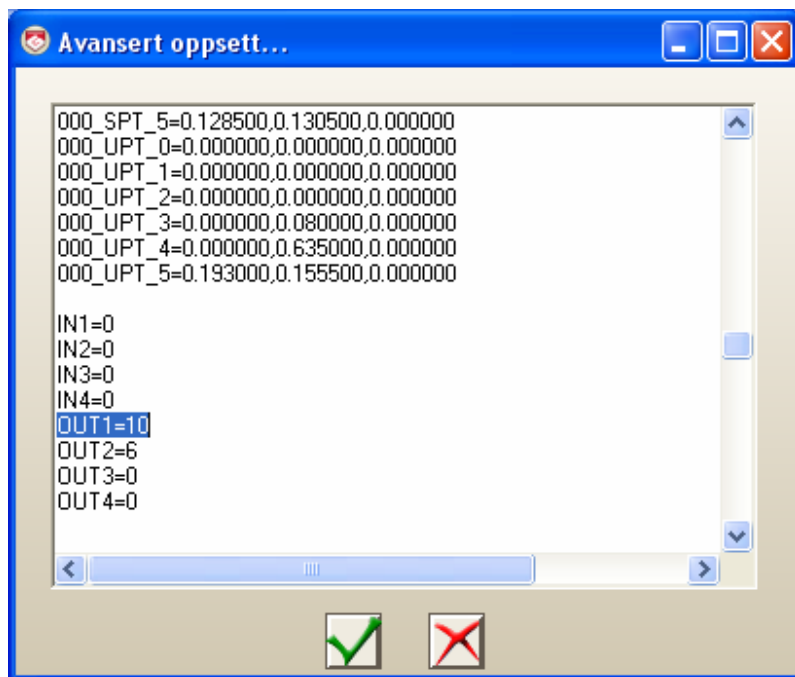
3. Trykk på <Mer...> knappen. Du får beskjed om at filen er skrivebeskyttet, bare fortsett med ja osv.



4. Ett tekstvindu åpner seg hvor man endrer innstillinger for graveringsmaskinens driver.


Rull ned til ca. midten av filen og finn linjen med **OUT1=5** og **endre denne til**  
(NB: Det kan være to "felter" med IN1 og OUT1 osv. så viktig å finne riktig OUT1=5)

**OUT1=1 for eget relé mellom støvsugeren.**  
**eller**  
**OUT1=10 for støvsuger med innebygget relé**



5. Gå ut og lagre og bekreft til du kan sende over en jobb igjen. Og støvsugeren skal da skru seg av og på som den skal.

## GravoStyle: Språkvalg

17.  Hent Standard oppsett for programmet F10 hvis riktig språk ikke er satt.

- a.  **generell**
- b.  **velg måleenhet med mer/Inch. , velg så språk du ønsker.**

- c. 

18. En meldning om at programvaren må startes på nytt kommer opp. klikk 

19. Avslutt og start programmet på nytt.



**La USB dongelen stå i maskinen så lenge programmet er i bruk.**



## GravoStyle: Helpetil i programmet?

### Bruk av hjelp funksjonen

<p><b>Les hjelp</b> online ved hjelp av hypertekst linker.</p>	<p> Trykk F1 for å åpne hjelpe vinduets startside.</p> <p>a.  Klikk en folder for å lukke eller vise dets innhold. Hver folder inneholder undergrupper eller dokumenter knyttet til samme tema.</p> <p>b.  Klikk for å åpne tema.</p>
<p><b>Henter hjelpe teksten</b></p> 	<p> Rull musepekeren over ett ikon for beskrivelse og hjelpefunksjon.</p> <p> Viser hva funksjonen gjør.</p> <p> Viser en kort video av funksjonen. Starter videoen på nytt </p>
<p><b>Henter hjelpe teksten</b> for å vise hvordan en funksjon fungerer </p>	<p> Trykk F1 og hjelpe funksjonen vises.</p>



## GravoStyle: Program oppgraderinger

Gravograph Norge AS' Supportavtale- og Serviceavtalekunder vil få tilsendt siste versjon automatisk eller ved behov. Andre bes kontakte Gravograph Norge AS for eventuelt tilbud på oppgraderinger.  
<http://www.gravograph.no>